

Installatie instructie voor Carplay Android Auto interface



LEXUS NX200T / NX300H 2015-2020

De interface wordt aangesloten via twee aansluitstekkers op de radio en één videokabel op het beeldscherm. Het is naar schatting 30-60 minuten werk om de interface aan te sluiten. Programmeren is niet nodig.

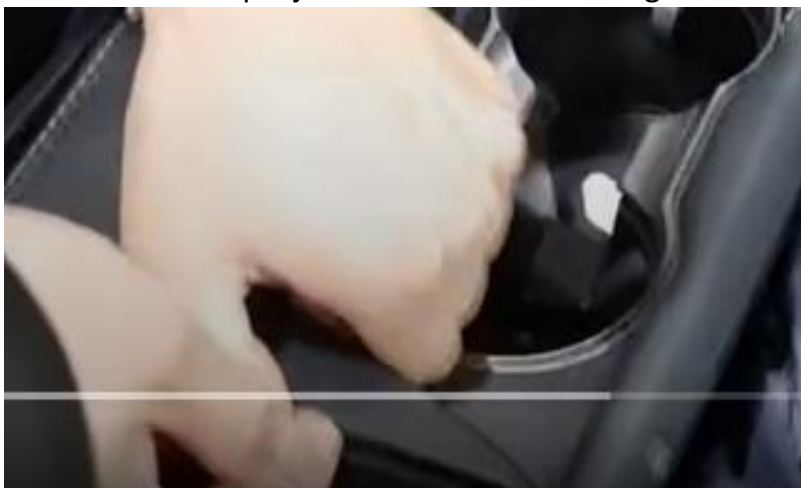
Stap 1. Draai de knop van de versnellingspook (losdraaien)

Trek de kap van de versnellingspook naar beneden en draai de knop eraf. Leg een handdoek over de pin ter bescherming van andere delen.



Stap 2. Verwijder delen van het middenconsole (losklikken)

Trek de afdekstrip bij de bekerhouder omhoog en eraf.



Stap 3. Verwijder delen van het middenconsole (losklikken)

Trek de kap naast de bekerhouder onhoog en eraf.



Stap 4. Verwijder beide panelen van de middenconsole (schroeven)

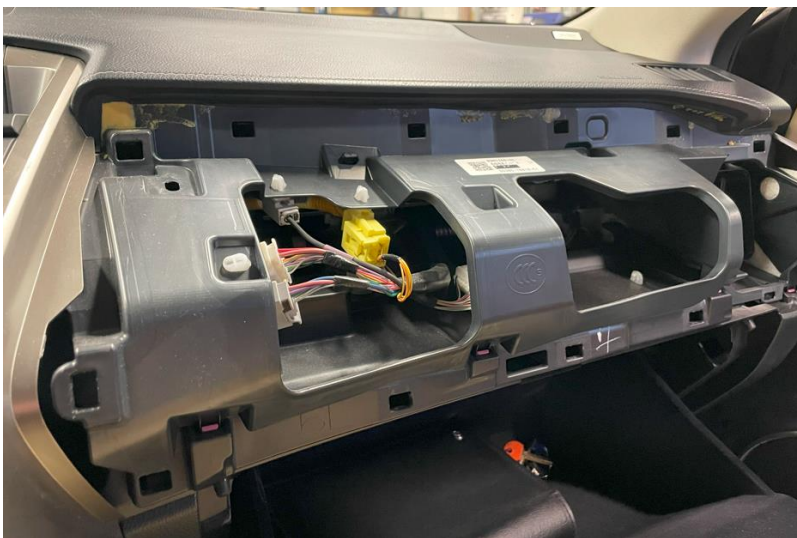
Schroef de panelen aan beide zijden van de middenconsole los (2 schroeven aan elke kant). Leg de panelen op een veilige plaats. Houd bij het terugplaatsen van de panelen rekening met de positie van de clips.





Stap 5. Verwijder het frontpaneel rechts (losklikken)

Trek het frontpaneel ter plaatse van de medepassagier omhoog en eraf.



Stap 6. Verwijder paneel links van de sierlijst (losklikken)

Klik het paneel links van de radioconsole los. Gebruik eventueel hulpgereedschap. Het paneel zit met clips vast.



Stap 7. Verwijder paneeltje beeldscherm (losklikken)

Trek het paneel voor het beeldscherm los door deze omhoog en naar voren te trekken.



Stap 8. Verwijder de sierlijst (losklikken)

Trek de sierlijst rondom de radio en het beeldscherm los. Deze zit op verschillende posities met clips vast.



Stap 9. Verwijder de bedieningsconsole van de klimaatregeling (losklikken)

Trek her bedieningsconsole van de klimaatregeling naar voren en los en trek de stekker eruit. Leg de console op een veilige plaats.



Stap 10. Maak de middenconsole los (losklikken)

Maak ruimte om de radio naar voren te kunnen schuiven door de middenconsole los te trekken. Laat het paneel aan de zijkant van de middenconsole hangen. De stekkers kunnen blijven zitten.



Stap 11. Maak de radio los (schroeven)

Links en rechts zit een 10 mm bout. Draai deze bouten los. Zet de versnelling in zijn achteruit en trek de radio helemaal naar voren.

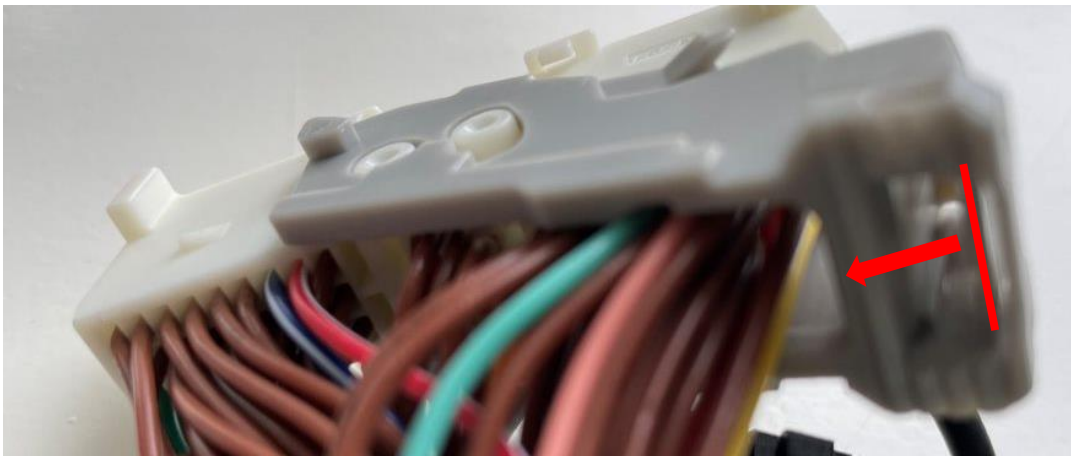
Stap 12. Verwijder het beeldscherm (schroeven)

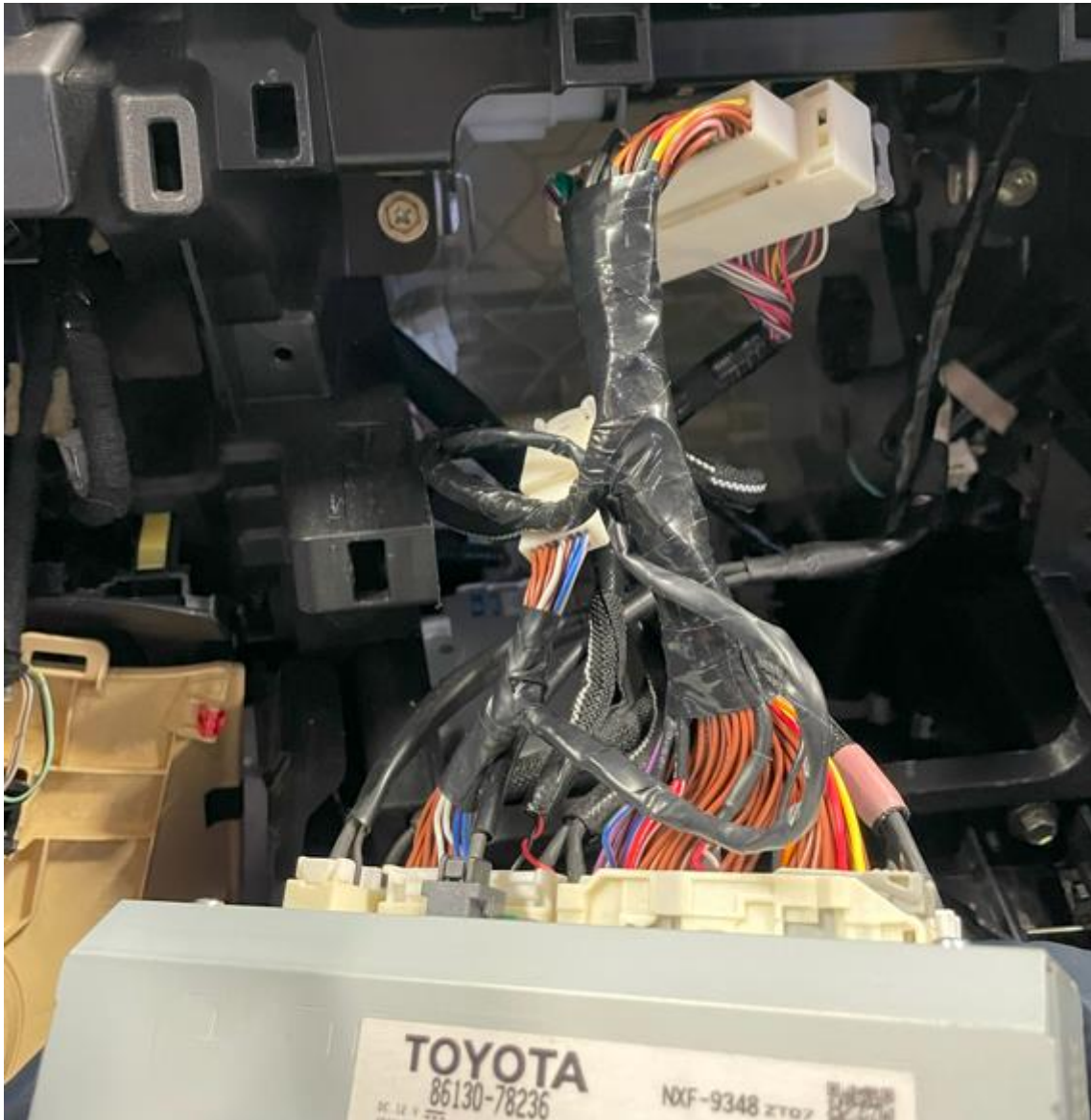
Verwijder de twee 10 mm moeren. Trek het beeldscherm los en leg het op een zodanige wijze neer dat het beeldscherm niet kan beschadigen.



Stap 13. Sluit de stekkers aan op radio en beeldscherm (stekkeren)

Sluit de grote en de kleine stekker van de interface aan. Druk de clip van het grijze deel in om de grote stekker los te kunnen maken (zie afbeelding). Zet de twee stekkers die vrijkomen over op de contrastekkers.





Verwissel de blauwe videostekker van het beeldscherm voor de nieuwe stekker en verbind de oude stekker met de nieuwe contrastekker. Geleid de kabels naar het rechter compartiment.

Stap 14. Sluit de interface aan (stekkeren)

Sluit de antenne, aansluitstekker, videostekker, microfoonplug en eventuele USB-verlengkabels aan op de interface.

Stap 15. Test het systeem

Sluit (tijdelijk) de stekker van de POWER-knop aan. Kies MEDIA om te switchen van de radio naar de interface.

Verwijder en vergeet de bestaande bluetooth-verbinding met de auto.

Verbind de telefoon met het bluetooth-sigitaal van de interface en zet WIFI aan.

Test het systeem met betrekking tot graphics, geluid, schakelen tussen radio en interface en achteruit.

Stap 16. Monteer de interface

Zet de interface vast. Zorg dat de videokabel niet knikt bij het aansluitpunt op de interface!



Stap 17. Bouw het systeem dicht

Sluit alle onderdelen opnieuw aan in omgekeerde volgorde. Het systeem maakt gebruik van de bestaande microfoon.

Stap 18. Veel plezier!



Deze handleiding is samengesteld op basis van ervaring en met de nodige zorgvuldigheid. Er kunnen geen rechten aan worden ontleend. Verbeter tips/tricks zijn natuurlijk altijd welkom! (motrade@kpnmail.nl)