

Instructions d'installation pour l'interface Carplay Android Auto



LEXUS NX200T / NX300H 2015-2020

L'interface est connectée via deux fiches de connexion sur la radio et un câble vidéo sur l'écran. On estime qu'il faut 30 à 60 minutes de travail pour connecter l'interface. Aucune programmation n'est nécessaire.

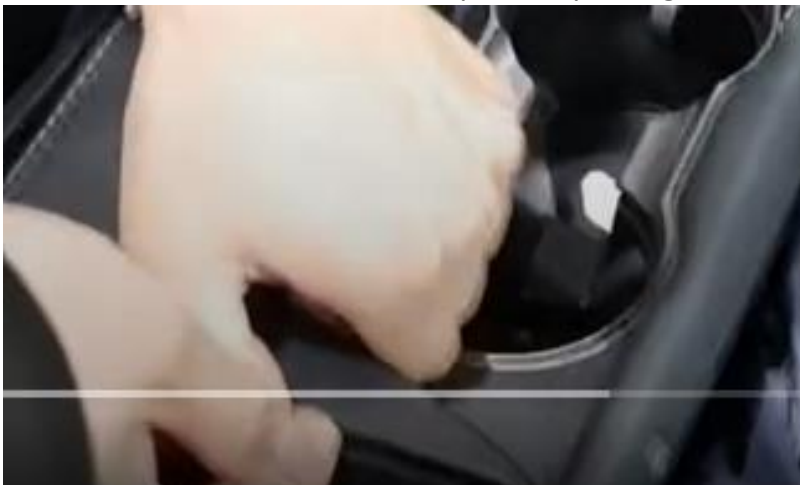
Étape 1. Tournez le bouton du levier de vitesses (desserrez)

Abaissez le couvercle du levier de vitesses et éteignez le bouton. Placez une serviette sur l'épingle pour protéger les autres pièces.



Étape 2. Retirez des parties de la console centrale (déclipsez-les)

Tirez la bande de recouvrement près du porte-gobelet vers le haut et vers le bas.



Étape 3. Retirez des parties de la console centrale (déclipsez-les)

Retirez le couvercle à côté du porte-gobelet et décollez-le.



Étape 4. Retirez les deux panneaux de la console centrale (vis)

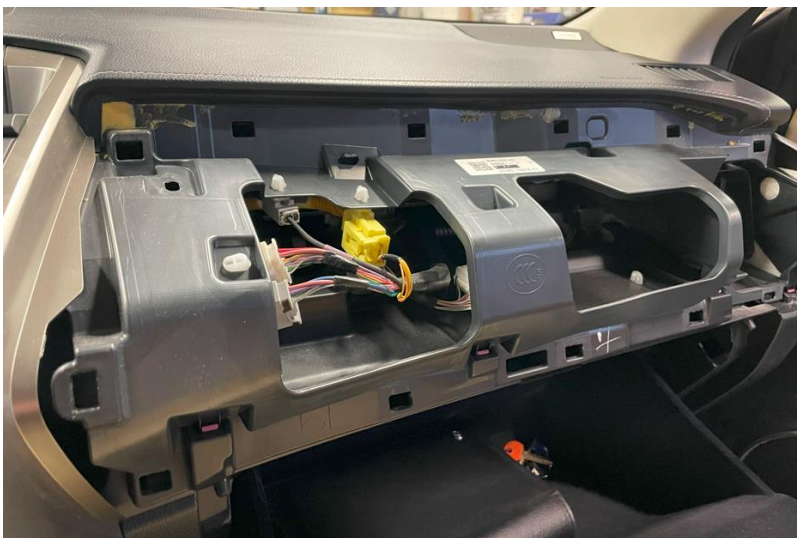
Dévissez les panneaux de part et d'autre de la console centrale (2 vis de chaque côté). Placez les panneaux dans un endroit sûr. Lors du remplacement des panneaux, tenez compte de la position des clips.





Étape 5. Retirez le panneau avant à droite (déclipsez)

Tirez le panneau avant vers le haut et vers le bas à la position du copassager.



Étape 6. Retirer le panneau à gauche de la garniture (détacher)

Déclipsez le panneau à gauche de la console radio. Utilisez des outils auxiliaires si nécessaire. Le panneau est fixé à l'aide de clips.



Étape 7. Supprimer le panneau de l'écran (cliquez sur off)

Décollez le panneau devant l'écran en le tirant vers le haut et vers l'avant.



Étape 8. Retirer la garniture (déclipser)

Décollez la garniture autour de la radio et de l'écran. Celui-ci est fixé dans différentes positions avec des clips.



Étape 9. Retirez le pupitre de commande de l'unité de climatisation (déclipsez-le)

Tirez la console de climatisation vers l'avant, desserrez-la et débranchez-la. Placez la console dans un endroit sûr.



Étape 10. Détachez la console centrale (déclipsez-la)

Faites de la place pour faire glisser la radio vers l'avant en tirant sur la console centrale. Laissez le panneau suspendu sur le côté de la console centrale. Les bouchons peuvent être laissés en place.



Étape 11. Détachez la radio (vis)

Il y a un boulon de 10 mm à gauche et à droite. Desserrez ces boulons. Mettez l'engrenage en marche arrière et tirez la radio complètement vers l'avant.

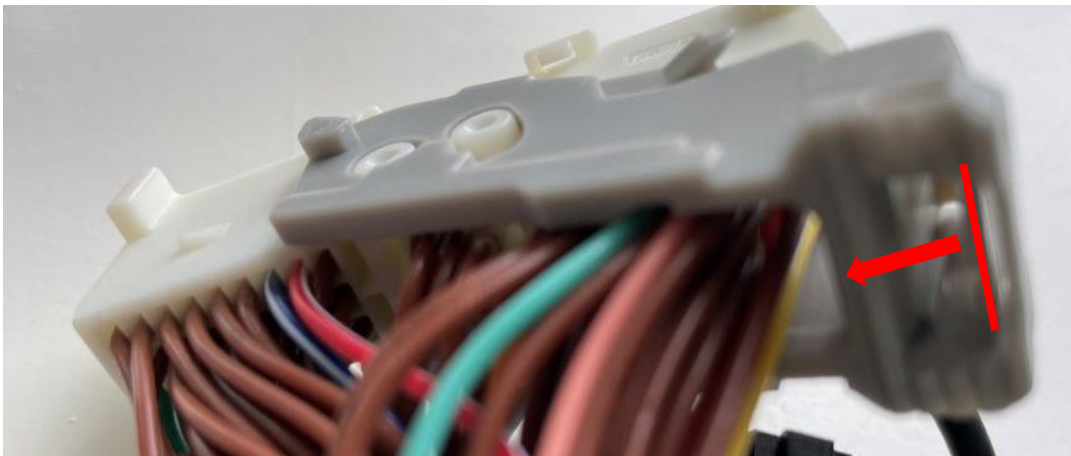
Étape 12. Retirez l'écran (vis)

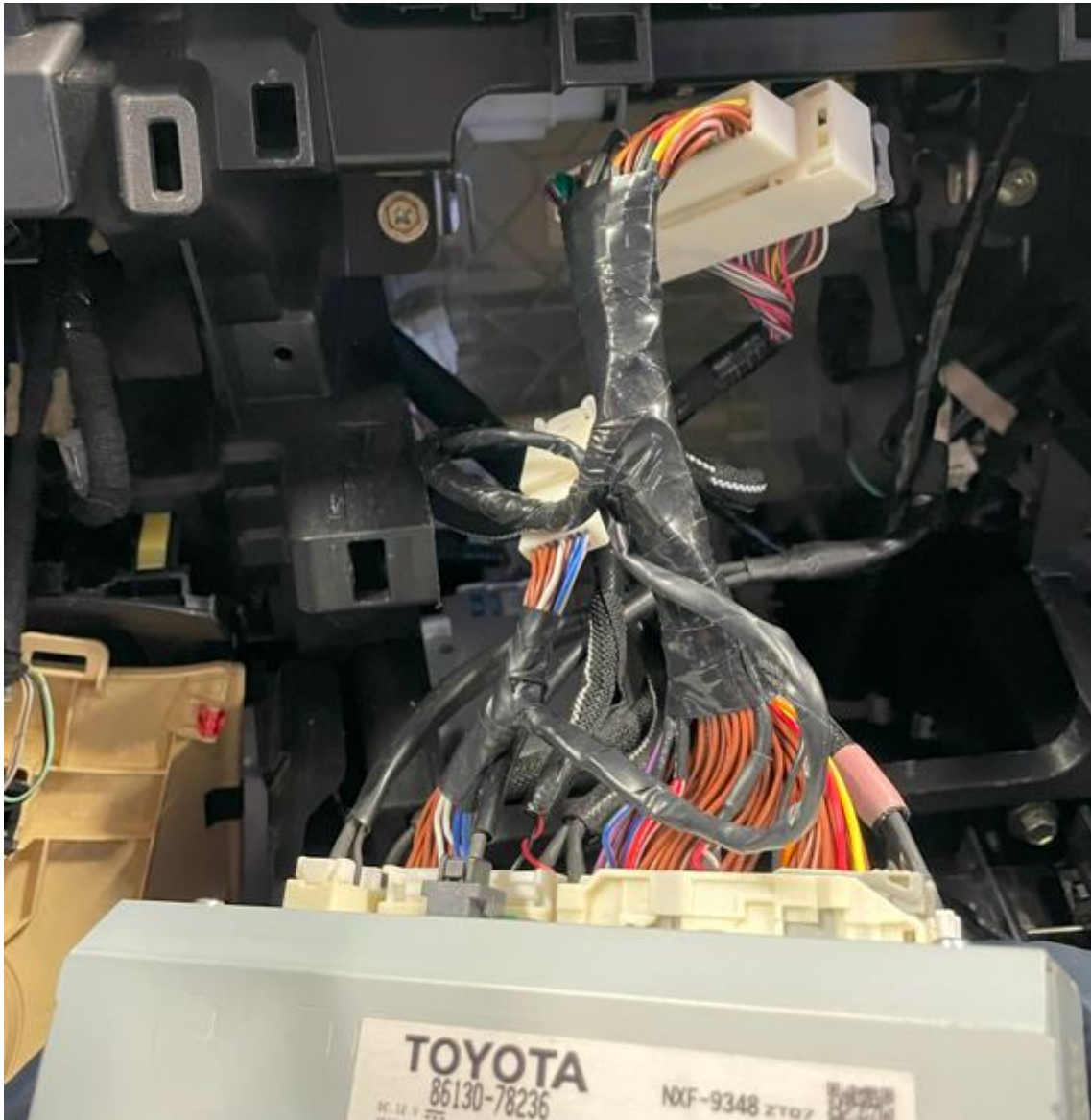
Retirez les deux écrous de 10 mm. Décollez l'écran et posez-le de manière à ne pas l'endommager.



Étape 13. Connectez les fiches à la radio et à l'écran (fiches)

Connectez les grandes et petites fiches de l'interface. Appuyez sur le clip de la partie grise pour libérer le gros bouchon (voir illustration). Transférez les deux fiches libérées dans les prises.





Remplacez la prise vidéo bleue du moniteur par la nouvelle prise, puis connectez l'ancienne fiche à la nouvelle prise. Acheminez les câbles vers le compartiment droit.

Étape 14. Connectez l'interface (fiches)

Connectez l'antenne, la fiche de connexion, la prise vidéo, la prise microphone et tous les câbles d'extension USB à l'interface.

Étape 15. Tester le système

Branchez le bouton POWER (temporairement). Choisissez MEDIA pour passer de la radio à l'interface.

Retirez et oubliez la connexion Bluetooth existante à la voiture.

Connectez le téléphone au signal bluetooth de l'interface et activez le WIFI.

Testez le système en ce qui concerne les graphiques, le son, la radio et la commutation d'interface, et inversement.

Étape 16. Assembler l'interface

Épinglez l'interface. Assurez-vous que le câble vidéo ne se plie pas au point de connexion de l'interface !



Étape 17. Sceller le système

Reconnectez toutes les pièces dans l'ordre inverse. Le système utilise le microphone existant.

Étape 18. Amusez-vous!



Ce manuel a été élaboré sur la base de l'expérience et avec le soin nécessaire. Aucun droit ne peut en être tiré. Les conseils/astuces d'amélioration sont bien sûr toujours les bienvenus ! (motrade@kpnmail.nl)